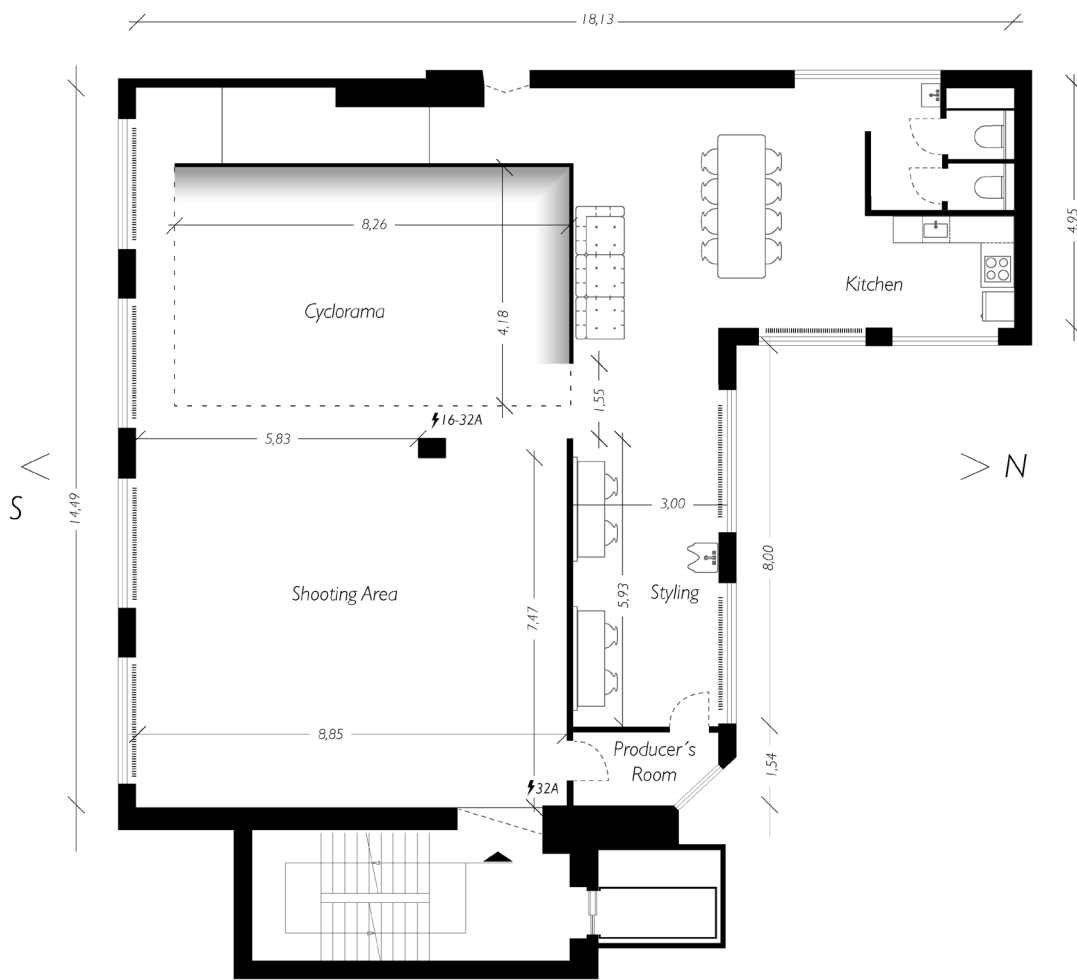


STUDIO 1F.



CHÉRIE

FOTO & VIDEO
STUDIO

KONTAKT

+49 (0)30 3395 44 31
info@studiocherie.net
 Hobrechtstr. 65
 12047 Berlin

In dringenden Fällen:
 Burak - Manager
 +49 (0)1512 2108888
 Renan - Geschäftsführer
 +49 (0)178 7808 676

PREISE	FOTO	VIDEO
Tagespreis (9 bis 19 Uhr)	800€	900€
Halbertag (5Std)	500€	600€
Extra-Stunde	100€	115€

EXTRALEISTUNGEN

Sonntagszuschlag: +20%
 Studio als Motif: +40%
 Feiertagszuschlag: +50%
 Zwischen Reinigung: 40€
 Endreinigung: 75€
 Nachzuschlag ab 21h: +50%
 Streichen (Hohlkehle, Boden, Wände): 4€/qm
 Hintergrundpapier: 10 €/m
 Wolfram / HMI-Leuchten: 0.40 €/kWh

Wir unterstützen euch gerne: Preise für Editorial- und Test-Shootings sowie Kunst- und Charity-Projekte auf Anfrage.

Für die Lagerung von Ausstattung und Lieferungen wird eine Servicepauschale je nach Aufwand erhoben.

AUSSTATTUNG

Unser Inhouse-Verleih bietet euch "à la carte" Lichtausstattung von Profoto, Arri, Avenger, Manfrotto, uvm. Was wir nicht vor Ort haben, organisieren wir. Schickt uns eure Liste, wir erstellen euch ein überzeugendes Angebot.

TECHNISCHE DATEN

1. OG
 Fläche: 210qm
 Drehstrom: 16A & 32A
 Deckenhöhe: 3.7m
 Cyclorama: 8 x 4 x 3.7m
 Fahrstuhl: 1.1 x 2.1 x 2.15m
 Fahrstuhl Tür-Maße: 0.9 x 2.1m

MAKE-UP & STYLING

2 x Steamer
 3 x Garderoben Stänge inkl. 60 Kleiderbügel
 Heizlüfter

LOOK

Wände: Weiß gestrichene Backsteine & glatt, weiß verputzt
 Boden: "Beton Ciré" (Holzparkett auf anfrage)
 Stellwände und Props list auf anfrage

SERVICE

Highspeed WiFi Down 1000/ Up 50 Mbit/s
 Musikanlage Bluetooth
 Luftreiniger Philips 4000i
 Offene küche mit Herd/ Ofen und Geschirrspüler

AGB

STORNOKOSTEN

Eine Stornierung der Anmietung der Studios durch den Mieter ist unter Leistung einer einmaligen Pauschale jederzeit möglich. Für den Fall einer Stornierung verpflichtet sich der Mieter zur Zahlung einer Pauschale wie folgt:

Bis 11 Werktage vor Mietbeginn: 25% des vereinbarten Mietpreises

10 Werktage bis 6 Werktage vor Mietbeginn: 50% des vereinbarten Mietpreises

5 Werktage bis 3 Werktage vor Mietbeginn: 70 % des vereinbarten Mietpreises

weniger als 3 Werktage vor Mietbeginn oder Nichtnutzung: 100 % des vereinbarten Mietpreises.

ANLIEFERUNG / PARKEN VON FAHRZEUGEN

Auf Versicherungstechnischen Gründen, die Zufahrt auf den Hof ist leider nicht gestattet und damit das Parken auf dem Hof ausgeschlossen. Zum Ein- und Ausladen können Fahrzeuge vor dem Tor halten und Studio Chéries Transport Wagen benutzt werden. Parkmöglichkeiten bieten sich im umliegenden Quartier oder im Parkhaus von Karstadt am Hermannplatz.

Sondern Genehmigungen können beantragt werden im voraus bei die Straßensverkehrsbehörde oder bei der BBFC.

ZAHLUNGSBEDINGUNGEN

Der vereinbarte Mietzins ist nach Rechnungsstellung durch den Vermieter sofort und ohne Abzüge zu zahlen. Für bestehende Geschäftskunden mit Sitz in Deutschland sind 70% des Mietzinses vor dem Buchungstermin per Rechnung zu begleichen. Bei Neukunden mit Sitz in Deutschland wird ebenfalls 100% Anzahlung verlangt zzgl. einer Kopie der ID oder Gewerbeanmeldung. Kunden mit Sitz im Ausland bezahlen 100% Vorkasse. Der Mietpreis versteht sich einschließlich aller Nebenkosten im Sinne der Betriebskostenverordnung (Energie, Heizung, Wasser). Für die Organisation und Lagerung von Ausstattung und Lieferungen wird eine Servicepauschale je nach Aufwand erhoben. Der Vermieter ist berechtigt, den Mietzins oder Teile desselben nach gesonderter Vereinbarung auch im Voraus zu berechnen. Die Nichteinhaltung von Zahlungsterminen berechtigt dem Vermieter zur sofortigen Kündigung des Mietvertrages.

Da die Vermietung des Fotostudios gebäudegebunden ist, wird die Leistung im Inland versteuert.

Daher werden sämtliche Leistungen mit 19 % MwSt erstellt.

Alle Preise verstehen sich zuzüglich der jeweils gültigen gesetzlichen Mehrwertsteuer. Eine Aufrechnung gegen frühere oder künftige Forderungen ist ausgeschlossen, es sei denn, dass diese unbestritten oder rechtskräftig festgestellt sind. Der vertraglich vereinbarte Mietpreis ist unabhängig davon in voller Höhe zu zahlen, ob die Räumlichkeiten oder die Ausstattung tatsächlich in dem vereinbarten Umfang vom Mieter genutzt wurden. Für Buchungen aus dem Ausland ist der Gesamtbetrag im Voraus per Bank Überweisung, Paypal oder bei Mietbeginn in Bar zu entrichten.

Equipment, Catering, Getränke und sonstige Serviceleistungen, wie z.B. Setbau, Malerarbeiten oder Assistenz sind nicht in der Studiomiete enthalten und werden gesondert berechnet.

Die Nutzung von Dauerlicht (Tungstene und HMI) zusätzlich berechnet. Soweit der Vermieter im Auftrag des Mieters Verträge mit Dritten abschließt, wie z.B. für Ausstattung, Catering oder dergleichen, sind diese Kosten in jedem Fall vom Mieter bei Mietende in bar oder unbar im Voraus bei dem Vermieter eingehend zu begleichen.

MIETZEIT

Die in der Preisliste angegebene Miete ist eine Tagesmiete und beinhaltet eine maximale Mietdauer von 9 bis 19 Uhr. Die vereinbarte Mietzeit ist einzuhalten. Kommt der Mieter mit der Räumung in Verzug, so werden ihm pro überzogene Stunde eine Überzeit zusätzlich zur Grundmiete berechnet. Die Räumlichkeiten sind vollständig geräumt und in ihrem ursprünglichen Zustand zum Ende der Mietzeit zu hinterlassen. Ausnahmen bedürfen der schriftlichen Erlaubnis des Vermieters.

Jede angefangene Stunde wird als volle Stunde gezählt.

Das Studio ist am Wochenende erst ab 9 Uhr geöffnet.

Aufgrund interne Organisation, alle frühere Ankünfte oder spätere Verlassungen sowie Lieferungen - Abholungen müssen mit das Studio Team im voraus besprechen werden.

Durch vom Mieter verursachter Lärm aufgrund etwaiger Lärmquellen (Blitze, Musik, Auf-/Abbau, Montage, etc.) ist auf moderatem Niveau zu halten.

Für Beschädigungen und Verluste an der Mietsache und dem Gebäude, der dazugehörigen Einrichtungen und Anlagen sowie Sach- und Personenschäden, einschließlich etwaiger Folgeschäden, ist der Mieter ersatzpflichtig, soweit diese Schäden von ihm oder den zu seiner Produktion gehörenden Personen oder von Dritten schuldhaft verursacht werden, die sich mit seinem Wissen und mit seiner Duldung oder auf seine Veranlassung hin in den Mieträumen aufhalten.

Bitte beachten Sie unsere Allgemeinen Geschäftsbedingungen auf www.studiocherie.net > AGB.